

<<< **ผันผวน อาจจะยังกังวลใจ ... (เซได้แต่อย่าทรุด)** >>>

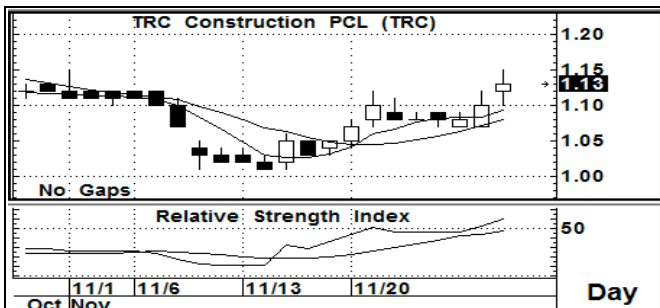


แรงซื้อหุ้นกลุ่มใหญ่ ด้านการเงิน เริ่มมีแววดี... ซึ่งกลุ่มธนาคาร หากดูดีเมื่อไหร่ อาจหมายถึง ภาพรวมทางพื้นฐานของตลาด ก็อาจจะดีตามมา

ภาพโครงสร้างหลัก (ภาพซ้าย) ด้วยรูปแบบการแกว่งตัว ที่สามารถผ่านพื้นที่ 1600-1620 ขึ้นมาได้ ซึ่งเป็นระดับพื้นที่ที่สำคัญ ของการนับคลื่น โดยการผ่านด้วยปริมาณการซื้อขายที่มีนัยสำคัญในช่วงกึ่งกลางแล้วนั้น ทำให้เราต้องคาดการณ์ในมุมมองที่เคยมีไว้ก่อนหน้านี้ว่า การไม่ลงลึก เพื่อทำคลื่น e หรือ การผ่าน 1600-1620 ได้ก่อนหน้านี้ คลื่น 4 ได้มีรูปแบบ a b c ที่จบไปแล้วนั่นเอง และต่อไปนี่ คือการที่จะเริ่มต้นขึ้น ในคลื่น 5 ที่มีเป้าหมายไกลพอควร สำหรับระยะสั้น (ภาพขวา) เรายังคงเฝ้าจับตา กรอบการแกว่งตัว ที่มีรูปแบบคล้ายๆ สามเหลี่ยม ซึ่งนั่นหมายถึง การแกว่งในกรอบนี้ อาจจะยังคงมีความผันผวน หรือ แกว่งขึ้นแกว่งลงอยู่บ้าง... แต่หากสามารถตีผ่านไปอีกระดับ 1720 ได้มันคง นั่นคือ แนวโน้มดี ๆ จะกลับมาอีกระลอก (แต่ห้ามหลุด 1690 ก่อนด้วย)

**กลยุทธ์** (ระยะสั้นมาก หรือ วันนี่)... สัญญาณเชิงกำไรยังไม่เปิดเต็มที่ หากจะเล่น ก็เน้นเล่นสั้น ในกรอบ 1700-1720 ไปก่อนสักระยะ

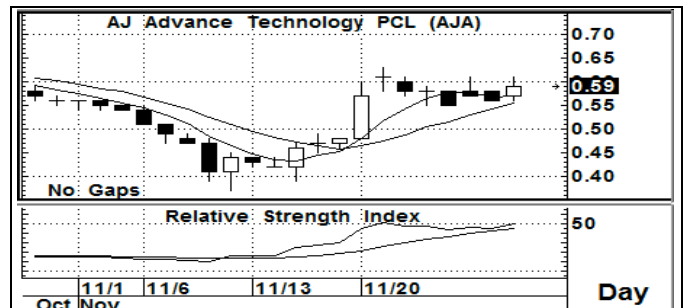
**STOCK PICK**



**TRC >>> ซื้อเก็งกำไร**

แนวรับ : 1.13-1.12      แนวต้าน : 1.20-1.22      ตัดขาดทุน : 1.08

มีสัญญาณที่ดี จากกราฟแท่งเทียนรายวัน อีกทั้งค่าสัญญาณ Indicator ระยะสั้น ก็อยู่ในระดับที่มีค่าเป็นแนวโน้มเชิงบวก การขึ้นต่อ จึงยังสามารถคาดหวังได้หรือ ยังสามารถ เก็งกำไรระยะสั้น ต่อได้



**AJA >>> ซื้อเก็งกำไร**

แนวรับ: 0.59-0.58      แนวต้าน : 0.75-0.80      ตัดขาดทุน : 0.54

มีสัญญาณที่ดี จากกราฟแท่งเทียนรายวัน อีกทั้งค่าสัญญาณ Indicator ระยะสั้น ก็อยู่ในระดับที่มีค่าเป็นแนวโน้มเชิงบวก การขึ้นต่อ จึงยังสามารถคาดหวังได้หรือ ยังสามารถ เก็งกำไรระยะสั้น ต่อได้

**Follow Up**

ชื่อบริษัท	ราคาปิด	แนวต้าน	แนวรับ	Cut Loss	ความเห็น
<b>KBANK</b>	229	235-238	228.226	223	<ดูจังหวะ> ... รูปแบบโครงสร้างแนวโน้มขาขึ้นยังคงอยู่ วันนี่ ไม่ต่ำกว่าว่า 226 ยังคงน่าซื้อเก็บ
<b>KTB</b>	19.4	19.5/20.0	19.3-19.2	18.8	<ดูจังหวะ> ... หากยืนระดับ 19.5 ได้อย่างมั่นคง แนวโน้มจะยังดูดีขึ้น หรือ ยังนำตามหน้าได้
<b>BBL</b>	203	205/215	202-200	197	<ดูจังหวะ> ... ไม่ต่ำกว่าระดับ 200 ลงมาอีกเล็กน้อย แนวโน้มขาขึ้นต่อเนื่อง ยังคงทำงานอยู่
<b>TMB</b>	2.86	3.00/3.20	2.84-2.80	2.76	<ดูจังหวะ> ... ไม่หลุด 2.80 ลงมาเสียก่อน ก็ยังคงเก็งกำไรระยะสั้นได้ แต่แนวต้าน 3.0 แข็ง

นักวิเคราะห์...สิทธิพร เอนในเมือง (004858) / 02-659-8026 / sittiporn@uobkayhian.co.th

รายงานฉบับนี้จัดทำขึ้นโดยข้อมูลจากที่ปรากฏและเชื่อว่าเป็นที่น่าเชื่อถือได้แต่ไม่เป็นการยืนยันความถูกต้องและความสมบูรณ์ของข้อมูลใดๆ โดยบริษัทหลักทรัพย์ ยูโอบี เคย์ ไฮอัน (ประเทศไทย) จำกัด (มหาชน) ผู้จัดทำ ขอสงวนสิทธิ์ในการเปลี่ยนแปลงความเห็นหรือประการต่างๆที่ปรากฏในรายงานฉบับนี้ โดยไม่ต้องแจ้งล่วงหน้า รายงานฉบับนี้มีวัตถุประสงค์เพื่อใช้ประกอบการตัดสินใจของนักลงทุน โดยไม่ได้เป็นการชี้ชวนให้ลงทุนในหลักทรัพย์หรือตราสารทางการเงินใดๆ ที่ปรากฏในรายงาน